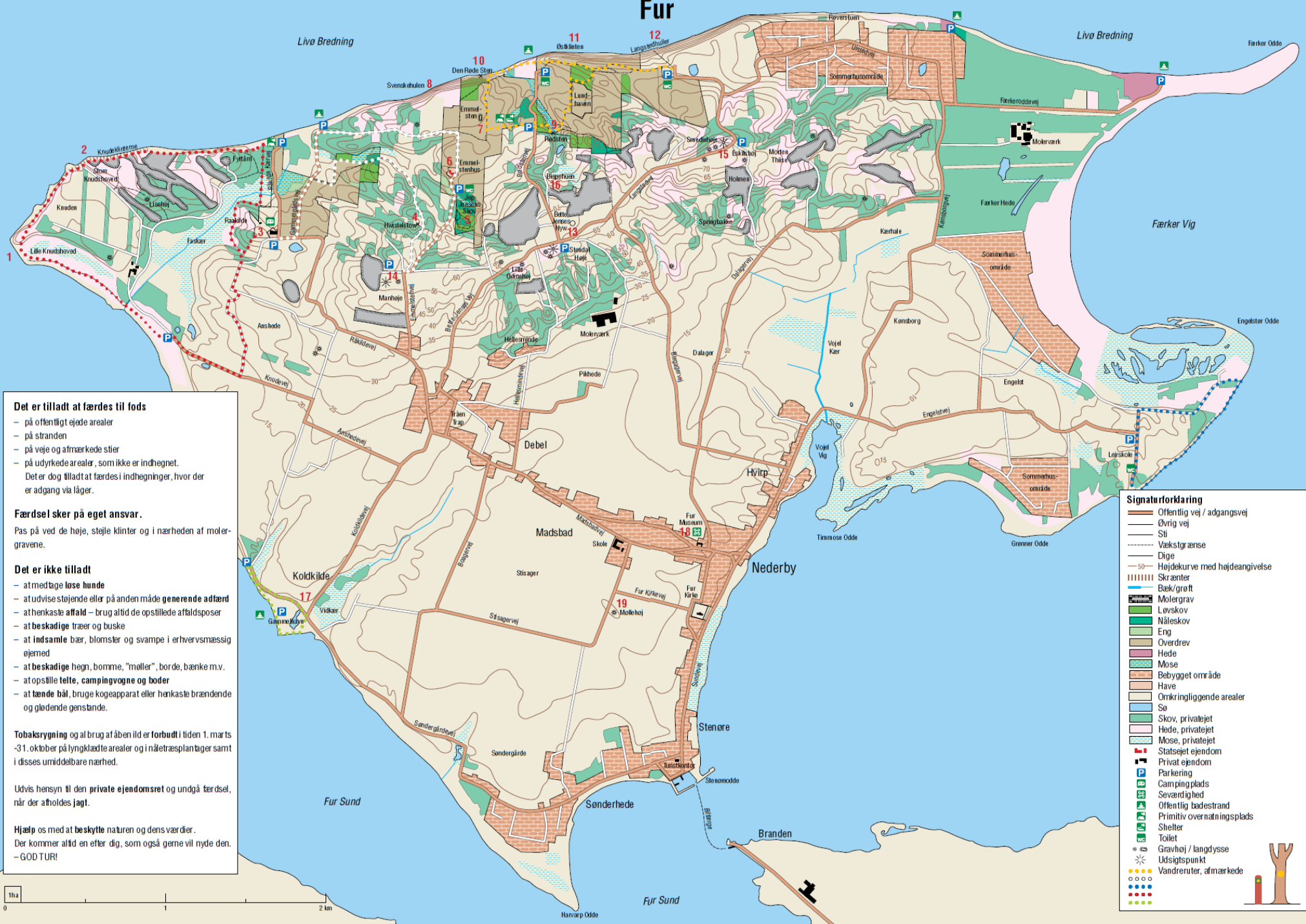


Fur



Det er tilladt at færdes til fods

- på offentligt ejede arealer
- på stranden
- på veje og afmærkede stier
- på udyrkede arealer, som ikke er indhegnet.

Det er dog tilladt at færdes i indhegninger, hvor der er adgang via låger.

Færdsel sker på eget ansvar.

Pas på ved de høje, stejle klinte og i nærheden af mølergravene.

Det er ikke tilladt

- at medtage løse hunde
- at udvise støjende eller på anden måde generende adfærd
- at henkaste affald – brug altid de opstillede affaldsposer
- at beskadige træer og buske
- at indsamle bær, blomster og svampe i erhvervsmæssig øjemed
- at beskadige hegn, bomme, "møller", borde, bænke m.v.
- at opstille telte, campingvogne og boder
- at tænde bål, bruge kogeapparat eller henkaste brændende og glødende genstande.

Tobaksrygning og al brug af åben ild er forbudt i tiden 1. marts -31. oktober på lyngklædte arealer og i nåletræplantager samt i disses umiddelbare nærhed.

Udvis hensyn til den private ejendomsret og undgå færdsel, når der afholdes jagt.

Hjælp os med at beskytte naturen og dens værdier. Der kommer altid en efter dig, som også gerne vil nyde den. –GOD TUR!

Signaturforklaring

	Offentlig vej / adgangsvej
	Øvrig vej
	Sti
	Vækstgrænse
	Dike
	Højdedurve med højdeangivelse
	Skrænter
	Bæk/grøft
	Mølergrav
	Løvskov
	Nåleskov
	Eng
	Overdrev
	Hede
	Mose
	Bebygget område
	Have
	Omkringliggende arealer
	Sø
	Skov, privatejet
	Hede, privatejet
	Mose, privatejet
	Statssejlet ejendom
	Privat ejendom
	Parkering
	Campingplads
	Seværdighed
	Offentlig badestrand
	Primitiv overnatningsplads
	Shelter
	Toilet
	Gravhøj / langdysse
	Udsigtspunkt
	Vandreruter, afmærkede

